

Dane aktualne na dzień: 22-05-2026 17:25

Link do produktu: <https://maxgreg.pl/fotel-masujacy-4d-ai-sl-nowoczesny-cosmo-max-c68-p-425.html>



Fotel masujący 4D AI S+L Nowoczesny COSMO MAX-C68

Cena brutto	12 300,00 zł
Cena netto	10 000,00 zł
Dostępność	Dostępny
Czas wysyłki	24 godziny
Numer katalogowy	MAX-C68 4D
Kod producenta	Fotel masujący 4D AI Nowoczesny COSMO MAX-C68
Kod EAN	5907264160240
Producent	P.H.U.MAX-TECH Grzegorz Szebesta

Opis produktu

**Fotel masujący 4D
Rozkładany Zero Gravity
Nowoczesne krzesło Do masażu
AI COSMO MAX-C68**



Funkcja skanu ciała

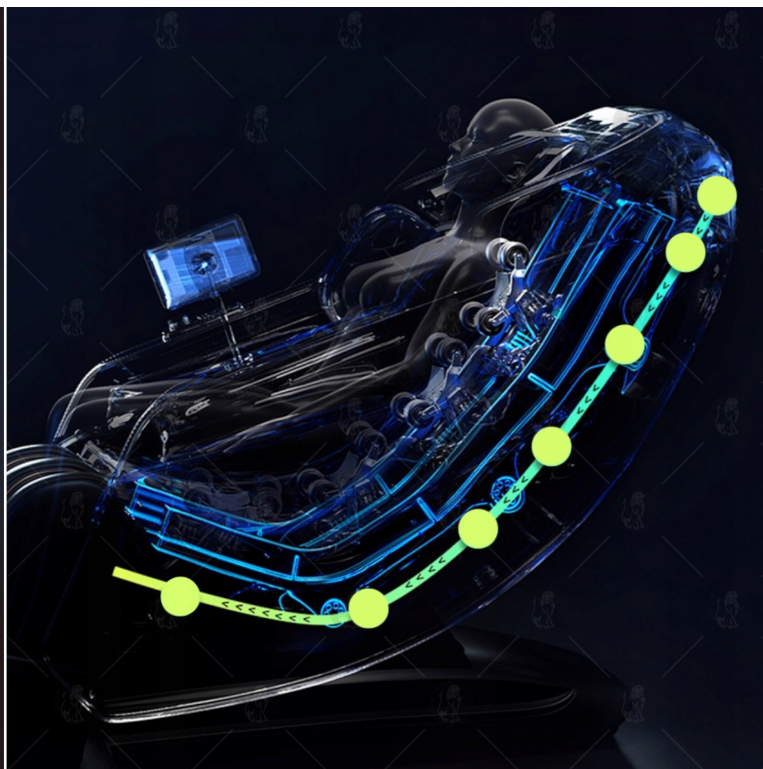
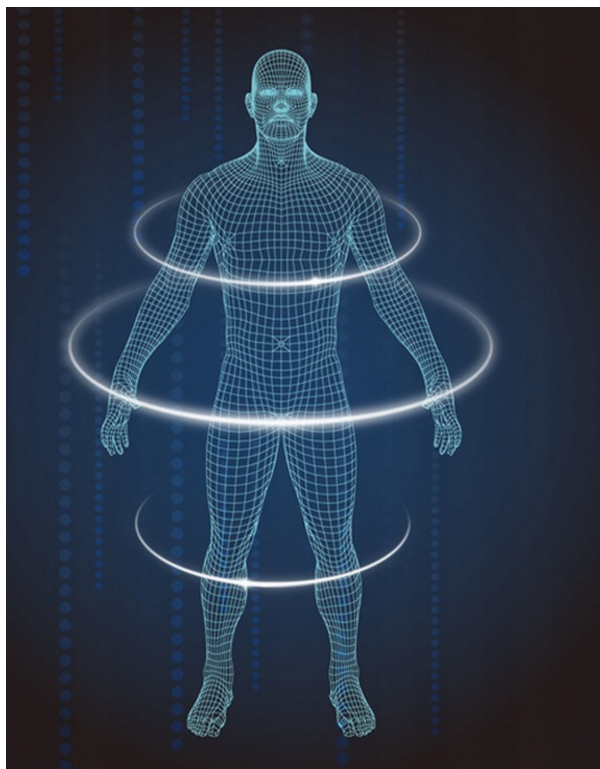
W fotelu masującym to jedna z kluczowych technologii, która sprawia, że masaż jest **spersonalizowany i skuteczny**. Dzięki niej fotel dopasowuje się do budowy i wzrostu użytkownika, co znacząco **poprawia komfort** i efektywność masażu.

Fotel **zapisuje dane i ustawia łapy** masujące dokładnie **tam, gdzie trzeba** – np. nie za wysoko ani za nisko. Można również **ręcznie skorygować** pozycję barków lub intensywność po skanowaniu.

Skan ciała w fotelu masującym **jest kluczowy**, ponieważ to właśnie on decyduje o **jakości** i skuteczności całego **masażu**. Bez skanu masaż byłby ogólny, niedokładny i często po prostu... niewygodny.

Jeden fotel, wielu użytkowników? Żaden problem.

Skan pozwala każdemu otrzymać indywidualnie dopasowany masaż, niezależnie od wzrostu i postury.



Funkcje fotela:



- □- (4 rolki) w szynie w kształcie S/L o długości **szyny 140cm**
- □- Innowacyjny manipulator **4D** z funkcją wysuwania **aż 10cm**
- □- Wykrywanie kształtu ciała. - **Body SCAN 3D**
- □- **6 różnych technik masażu** takich jak:
- Ugniatanie, Ostukiwanie, Trzepotanie, Shiatsu, Ugniatanie z trzepotaniem, Ugniatanie z ostukiwaniem

□- **24 programy automatyczne** takie jak:

Relaks, Mocny, Rozciąganie, Usypianie, Masaż ramion, Masaż tali, Tryb damski, Tryb dla osób starszych, Tryb ostukujący, Tryb ugniatania, Tryb ogrzewania, Tryb uspokajający, Tryb talii i bioder, Tryb górnej części ciała, Tryb dolnej części ciała, Tryb Air - Uciskowy, Tryb budzenia, Tryb pielęgnacji, Tryb czatu- bardzo cichy masaż, Tryb pierwszego użycia - gościa, Tryb do oglądania telewizji, Tryb cichy, Tryb mobilny podczas korzystania z telefonu, Tryb pięknych nóg

- □- **3 różnych prędkości masażu**
- □- Masaż pompowanym powietrzem **16 poduszek**
- □- **3 intensywności masażu** pompowanym powietrzem z podziałem na sekcje - **5 sekcji**
- □- **3 prędkości masażu rolowania stóp**
- □- Rozkładanie fotela do optymalnej dla odpoczynku i masażu pozycji **Zero Gravity**
- □- Przestrzeń **od ściany 15cm**, luksusowa konstrukcja kapsuły.
- □- **Ogrzewanie** w pasie i pod udami - 45 C
- □- **Funkcja pauzy** - zatrzymanie działania całego fotela
- □- Masaż stóp systemem **drapania rolkami**.
- □- Tajaska **funkcja rozstawu łąp** masujących 3 pozycje
- □- Czas trwania masażu **10,20,30 min** auto/stop
- □- **Funkcja SPOT** - zatrzymanie masażu w wybranym obszarze lub punkcie
- □- **Kółka transportowe** do łatwego przemieszczania fotela
- □- **AI** - sterowanie głosem
- □- Funkcja łączności bezprzewodowej **Bluetooth**

- □- Ładowarka indukcyjna do telefonu
- □- Panel **LCD dotykowy**
- □- **Drugi Panel** dotykowy na podłokietniku
- □- Oświetlenie **LED** - boczne
- □- **Jonizacja**
- □- **Innowacyjny** i rozbudowany **masażer stóp i łydek**
- □- Elektrycznie **wysuwany podnóżek**
- □- **Funkcja rozciągania**
- □- **Niezależnie sterowanie oparcia i masażera stóp**

Jonizacja powietrza



Zaraz **po uruchomieniu fotela włącza się** automatycznie **funkcja jonizacji powietrza**.

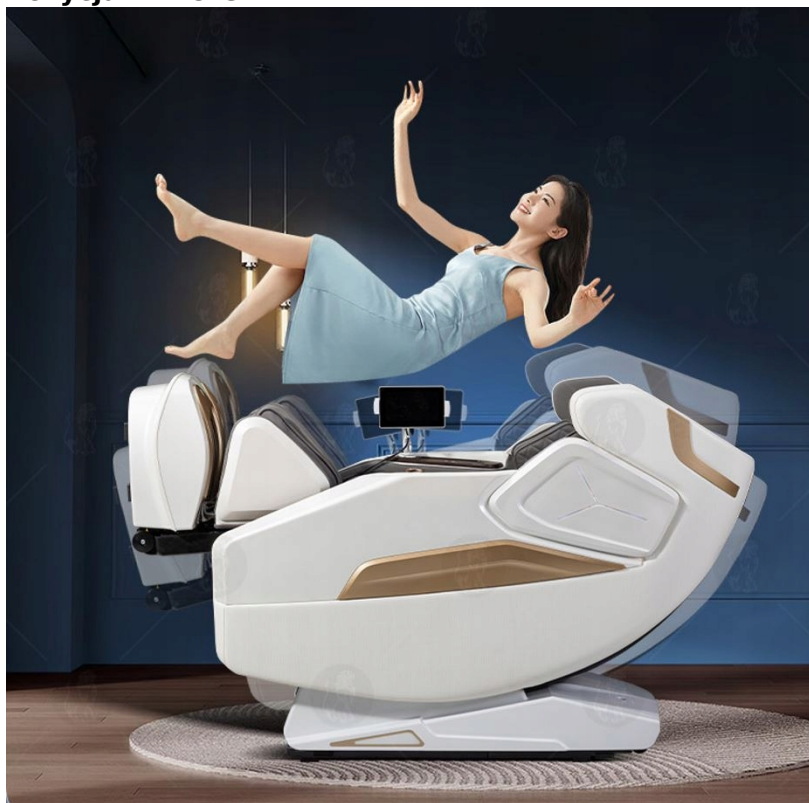
Jonizacja to proces wytwarzania ujemnych jonów tlenu (anionów), które **naturalnie występują w czystym środowisku** – np. w lesie, przy wodospadach czy po burzy.

Fotel z funkcją jonizacji ma **wbudowany jonizator**, który:

- emituje te jony w trakcie sesji masażu,
- pomaga **neutralizować szkodliwe cząsteczki** w powietrzu (**kurz, pyłki, smog, bakterie, wirusy**).

Dzięki temu **masaż odbywa się w czystym, świeżym środowisku** – co sprzyja **głębszemu relaksowi**.

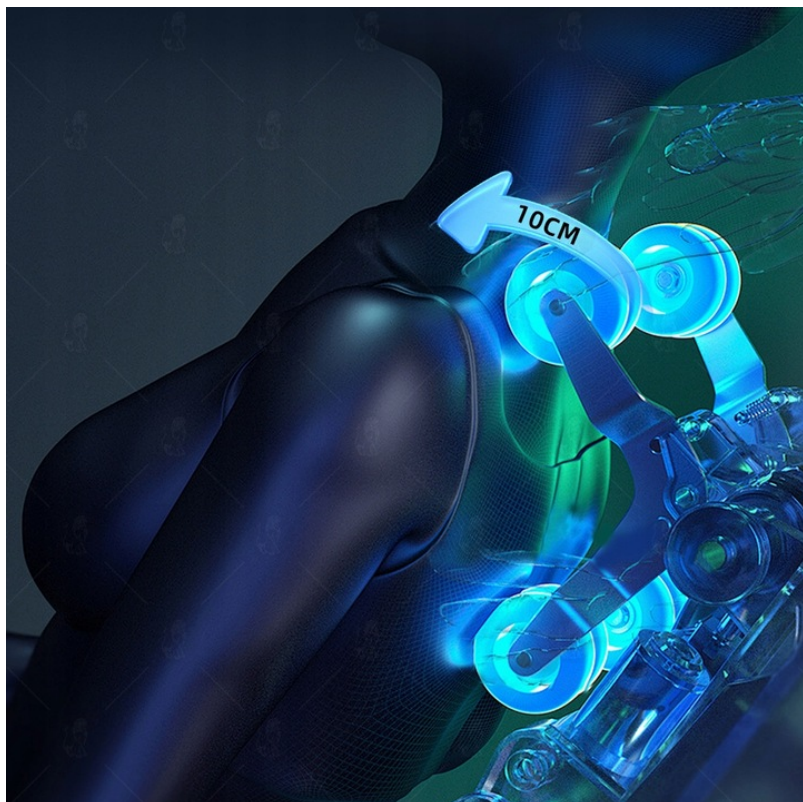
Pozycja ZERO GRAVITY



Pozycja Zero Gravity w fotelu masującym **polega na ułożeniu ciała** użytkownika w najbardziej **odprężającej dla niego pozycji**. Taką posturę przyjmuje **ciało astronauty**, gdy zaśnie w nieważkości. Przy **takim ułożeniu mięśnie człowieka**, wszystkie jego ścięgna i więzadła są **najbardziej rozluźnione**. Dlatego też jest to optymalna pozycja do masowania.

Nasz fotel **rozkłada się** do takiej pozycji **za naciśnięciem jednego przycisku** i jest to pozycja zalecana do przywołania przed każdym programem masażu.

ROBOT 4D



Opis układu masującego z regulowanymi łapami (przód-tył):

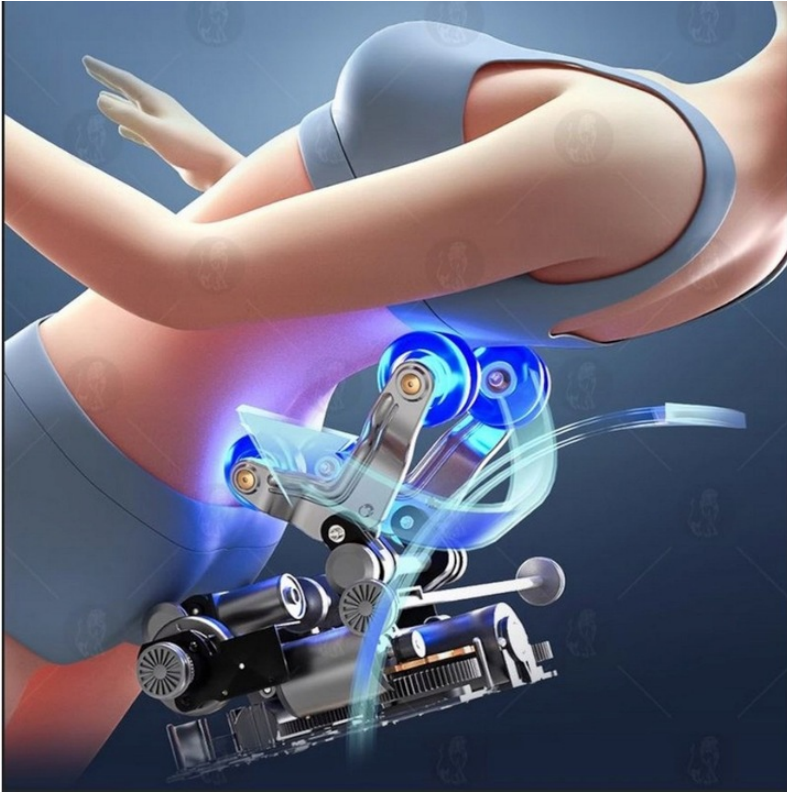
1. Mechanizm masujący (łapy masujące)

- □ Składa się z zestawu rollerów osadzonych na ramionach, nazywanych potocznie „łapami”.
- □ Łapy są **przymocowane** do mechanicznego prowadnika, który porusza się wzdłuż toru masującego **SL-track** - od szyi po uda).

2. Dzięki funkcji regulacji w osi przód-tył (głębokość masażu), łapy mogą:

- □ **cofać się** lub **wysuwać** w stronę pleców użytkownika,
- □ **zmieniać** intensywność nacisku (np. delikatny masaż lub głęboki ucisk tkanek)
- □ **dostosować się** do kształtu ciała, co jest szczególnie ważne w okolicach odcinka lędźwiowego i karku.

Zalety układu z ruchomymi łapami przód-tył:



- □ Indywidualne **dopasowanie do krzywizny** kręgosłupa.
- □ Możliwość masażu **punktowego z regulacją** głębokości nacisku.
- □ Większy komfort - masaż nie jest **ani za słaby, ani zbyt agresywny**.
- □ **Lepsza skuteczność** terapeutyczna przy bólach mięśniowych, napięciach lub stresie.
- □ Masaż shiatsu, ugniatanie, rolowanie, pukanie - **wszystkie te techniki** mogą być wzbogacone o **ruch łap w osi przód-tył**, zwiększając ich efektywność.
- □ **Użytkownik** może **ręcznie regulować** głębokość masażu (np. w skali 1-5), lub fotel może to robić **automatycznie**.

Jak działa Thai Stretch - krok po kroku:



1. Stabilizacja ciała

☐ Poduszki powietrzne na ramionach, nogach i stopach unieruchamiają ciało - trzymają je w miejscu jak pasy bezpieczeństwa.

2. Ruchy rozciągające

☐ Oparcie fotela odchyła się w tył, a podnózek może się podnosić i wysuwać, co powoduje delikatne rozciąganie kręgosłupa i nóg.

☐ Równocześnie łąpy masujące uciskają plecy, często w okolicach odcinka lędźwiowego i karku.

3. Ruchy pulsacyjne

☐ System naprzemiennego napinania i luzowania poduszek powietrznych symuluje pracę terapeuty, który „przechyla” ciało w różne strony.

Korzyści Thai Stretch:

- ☐ Rozluźnienie spiętych mięśni, zwłaszcza dolnych pleców, ud i karku.
- ☐ Zwiększenie zakresu ruchu - pomaga osobom spędzającym dużo czasu w jednej pozycji.
- ☐ Uwalnianie napięcia nerwowego i redukcja stresu.
- ☐ Lepsze krążenie krwi i dotlenienie tkanek.
- ☐ Efekt "lekkiego ciała" po zakończeniu sesji.

ROZBUDOWANY SYSTEM MASAŻU POMPOWANYM POWIETRZEM



3 stopniowa siła masażu pompowanym powietrzem

- Masaż **ramion - barków**
- Masaż **przedramion**
- Masaż **dłoni**
- Masaż **ud**
- Masaż **łydek**
- Masaż **stóp**

Zaawansowany system masażu stóp i łydek



- □ **Ruchome rolki masujące:** znajdują się pod stopami, symulując techniki masażu punktowego (np. refleksologię) poprzez obracające się rolki. **W naszym modelu dostępne są aż 3 prędkości masażu stóp**
- □ **Poduszki powietrzne:** otaczają łydki oraz stopy, **naprzemiennie napełniając się powietrzem**, co daje efekt ucisku i rozluźnienia mięśni.
- □ **Strzałki kierunkowe:** pokazują zakres i kierunek ruchu części masażera łydek jest **to innowacyjny system w naszym fotelu** - masaż wykonywany jest w ruchu okrężnym (aż 3 ruchome sekcje) jak i przez nacisk boczny poduszek powietrznych . **Dostępne są 3 prędkości masażera łydek**
- □ **Rolowanie łydek:** nasz fotel ma zamontowane rolki, które dodatkowo rozmasowują tylne części łydek

Całość **zaprojektowana jest** w sposób ergonomiczny, aby **zapewnić** maksymalny **komfort i skuteczność masażu łydek i stóp**. Idealne rozwiązanie dla osób, które spędzają dużo czasu na nogach lub potrzebują regeneracji mięśni dolnych partii ciała.

Automatycznie wysuwany podnóżek

- **Auto-extension (automatyczne wysuwanie):** Podnóżek może wysuwać się automatycznie aż do 18 cm, co umożliwia dopasowanie długości fotela do wzrostu użytkownika.
- **Personalizacja:** System wykrywa długość nóg osoby siedzącej i dostosowuje pozycję podnóżka dla **maksymalnego komfortu** i skuteczności masażu.
- **Wygoda i ergonomia:** Dzięki tej funkcji fotel może być używany przez osoby o różnym wzroście, zapewniając **idealne podparcie** dla łydek i stóp.

Jest to istotna cecha zwłaszcza **w fotelach klasy premium**, ponieważ zwiększa **uniwersalność i komfort** użytkowania bez konieczności ręcznego dostosowywania.



☐ Lewy górny róg

Przedstawia **regulowany ekran dotykowy** zamontowany na ramieniu z możliwością **obrotu i pochylenia**. Ekran ten służy **do sterowania** ustawieniami fotela masującego,

☐ Prawy górny róg

Ukazuje dotykowy **panel sterowania** wbudowany w podłokietnik fotela. Obok panelu znajduje się **eleganckie pokrętko** z podświetleniem LED do łatwego nawigowania po opcjach oraz włączenia i wyłączenia fotela. Panel oferuje **szybki dostęp** do różnych **trybów masażu** i ustawień

☐ Lewy dolny róg

Pokazuje funkcję **bezprowodowego ładowania** smartfona. Wystarczy położyć urządzenie mobilne na specjalnej powierzchni wbudowanej w podłokietnik fotela.

☐ Prawy dolny róg

Przedstawia nowoczesny boczny panel dekoracyjny fotela z **podświetleniem LED** w kształcie litery „Y”. Oprócz **funkcji estetycznej**, podświetlenie może pełnić również rolę **wizualnego wskaźnika pracy** fotela.

Funkcja Bluetooth



Połącz swój telefon z fotelem za pomocą **Bluetooth** i słuchaj swojej ulubionej muzyki podczas masażu.

□ Zalety

- **Bezprzewodowe** odtwarzanie muzyki
 - **Wbudowane** głośniki
 - Tworzenie **atmosfery SPA** w domu
 - Czas masażu + ulubiona muzyka = **pełny relaks**
- ✓ **Bezprzewodowe połączenie** – szybka i łatwa synchronizacja z urządzeniami mobilnymi
 - ✓ **Muzyka, która odpręża** – od relaksujących melodii po Twoje ulubione playlisty
 - ✓ **Wbudowane głośniki w zagłówek** – dźwięk otula Cię delikatnie, bez potrzeby słuchawek
 - ✓ **Atmosfera jak w spa** – idealne połączenie dźwięku i masażu dla pełni odprężenia

System ogrzewania w fotelu to technologia,



która umożliwia komfortowe rozgrzewanie ciała podczas masażu

1. **Element grzewczy:** Wbudowany w fotel **element grzewczy znajduje się s odcinku lędźwiowym**, rozprowadza ciepło na całej powierzchni pleców.
2. **Wykorzystanie w terapii:** **Ogrzewanie** pleców w fotelu **jest szczególnie popularne wśród osób**, które mają problemy z kręgosłupem, bólem mięśniowym, stresem lub sztywnością. **Ciepło może pomóc w rozluźnieniu** napiętych mięśni, poprawieniu krążenia i złagodzeniu bólu.
3. **Materiał i konstrukcja:** W naszym fotelu **system grzewczy jest ukryty w materiale tapicerskim**, to nie tylko komfortowe, ale także dobrze przewodzi ciepło.

Taki system jest wygodnym rozwiązaniem, które zapewnia ciepło na żądanie, co może być szczególnie przydatne w chłodniejszych miesiącach, a także wspomagać regenerację po wysiłku fizycznym lub w trakcie codziennego odpoczynku.

Wymiary i rozmieszczenie fotela masującego



Fotel został zaprojektowany tak, aby łączyć maksymalny komfort z dopasowaniem do różnych przestrzeni – zarówno domowego salonu, jak i mniejszego pokoju.

Fotel idealnie komponuje się z przestrzenią dzienną, stanowiąc nowoczesny i funkcjonalny element wnętrza.

- Wymiary: **ok. 160-180 x 75 x 102-114 cm**
- Wymagana przestrzeń przy rozkładaniu (pozycja zero gravity): ok. 180 cm długości
- Minimalna odległość od ściany: **15 cm**

W pokoju lub gabinecie

Nawet w mniejszym pomieszczeniu fotel znajdzie swoje miejsce. Wystarczy zarezerwować **ok. 2 m²** powierzchni.

Dane techniczne:

- Waga fotela: **Netto/brutto: 93kg/111kg**
- Zasilanie: **100-240v 50-60 Hz**
- Moc: **150W**
- Maksymalna waga użytkownika: **120 kg**
- Wymiary kartonu: **132x76x114 cm**
- Długość szyny: **140 cm**

